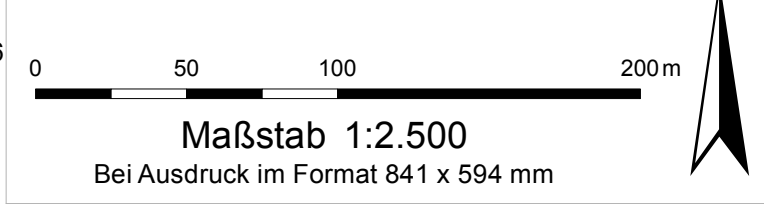
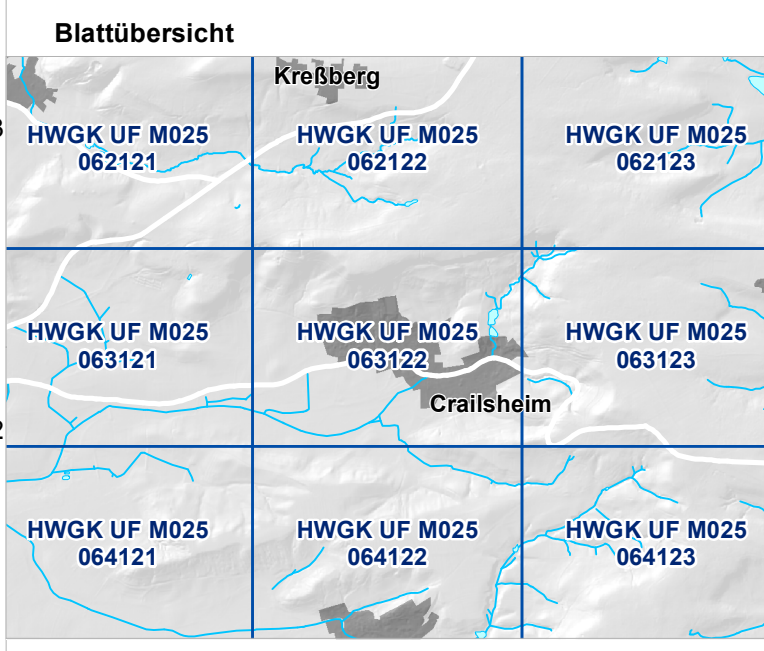


- Flächenausbreitung bei HQ:**
- HQ<sub>10</sub>
  - HQ<sub>50</sub>
  - HQ<sub>100</sub>
  - HQ<sub>EXTREM</sub>
  - Geschützter Bereich bei HQ<sub>100</sub>
  - Anschlaglinie HQ<sub>100</sub>
  - Anschlaglinie HQ<sub>EXTREM</sub>
  - Hochwasserschutzzone
  - Mobile Hochwasserschutzzone
  - Hochwasserrückhaltebecken oder Talstörze
  - Brücke eingestaut bei HQ<sub>100</sub>
  - Brücke nicht eingestaut bei HQ<sub>100</sub>
- Gewässernetz der Hochwassergefahrenkarten**
- HWGK Gewässer – derzeit in Bearbeitung
  - HWGK Gewässer – Verdolung
  - HWGK Gewässer – nicht berechneter Gewässerschnitt
  - Sonstiges Gewässer des AWGN
  - Fließrichtung
- Sonstiges:**
- Öffentliches Gebäude
  - Haupt- und Nebengebäude
  - Flurstück
  - Staatsgrenze
  - Landesgrenze
  - Kreisgrenze
  - Gemeindegrenze
  - Gemarkungsgrenze



**Hochwassergefahrenkarte (HWGK) Baden-Württemberg, Typ 2**  
**Detailkarte**  
**Überflutungsflächen bei HQ<sub>10</sub>, 50, 100, EXT**  
**HWGK UF M025 063122**

Gewässer: Trutenbach  
Stadt-/Landkreis:  
Gemeinde:  
Karte erstellt am: 17.08.2015



Geobasisdaten © Landesamt für Geoinformation und Landentwicklung Baden-Württemberg (www.lgl-bw.de), Az.: 2851.9-1119  
Die Hochwassergefahrenkarten (HWGK) stellen nach § 74 Wasserhaushaltsgesetz (WHG) die von Oberflächengewässern ausgehende Überflutungsgefahr und die Überschwemmungsgebiete nach § 65 Wassergesetz Baden-Württemberg (WG) dar. Weitere Informationen zu den HWGK unter: [www.hochwasser.baden-wuerttemberg.de](http://www.hochwasser.baden-wuerttemberg.de)