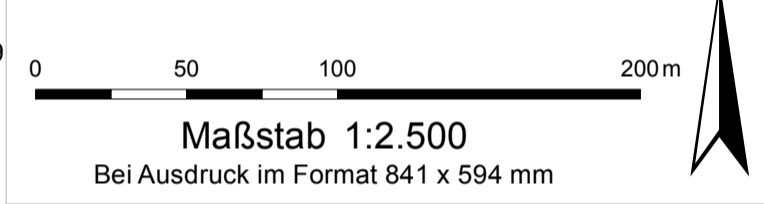
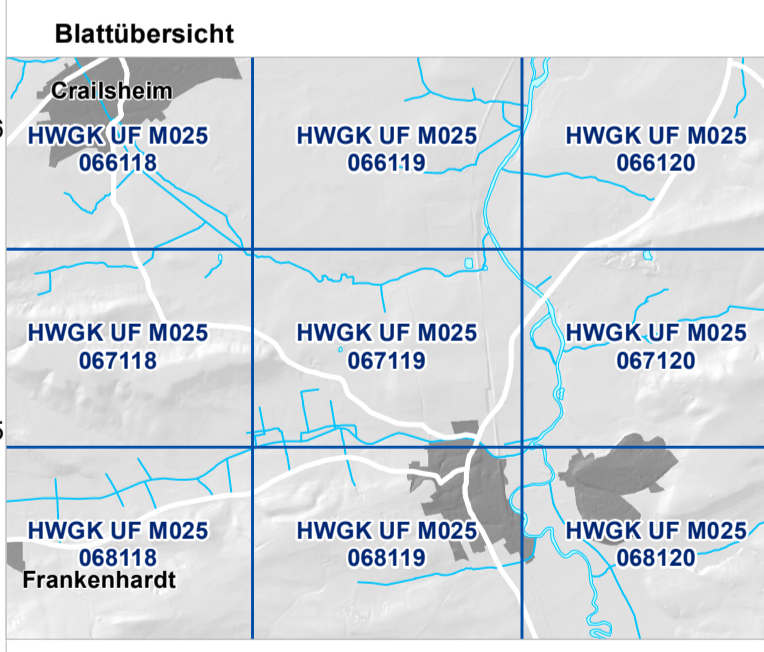


- Flächenausbreitung bei HQ:**
- HQ<sub>10</sub>
  - HQ<sub>50</sub>
  - HQ<sub>100</sub>
  - HQ<sub>EXTREM</sub>
- Gewässernetz der Hochwassergefahrenkarten bei HQ:**
- HWGK Gewässer – derzeit in Bearbeitung
  - HWGK Gewässer – Verdolung
  - HWGK Gewässer – nicht berechneter Gewässerschnitt
  - Sonstiges Gewässer des AWGN
  - Fließrichtung
- Sonstiges:**
- Offentliches Gebäude
  - Haupt- und Nebengebäude
  - Flurstück
  - Geschützter Bereich bei HQ<sub>100</sub>
  - Anschlagnie HQ<sub>100</sub>
  - Anschlagnie HQ<sub>EXTREM</sub>
  - Hochwasserschutzanlage
  - Mobile Hochwasserschutzanlage
  - Hochwasserrückhaltebecken oder Talstauer
  - Brücke eingestaut bei HQ<sub>100</sub>
  - Brücke nicht eingestaut bei HQ<sub>100</sub>
  - Staatsgrenze
  - Landesgrenze
  - Kreisgrenze
  - Gemeindegrenze
  - Gemarkungsgrenze



**Hochwassergefahrenkarte (HWGK) Baden-Württemberg, Typ 2**  
**Detailkarte**  
**Überflutungsflächen bei HQ<sub>10</sub>, 50, 100, EXT**  
**HWGK UF M025 067119**

Gewässer: Jagst, Maulach, Speltach  
 Stadt-/Landkreis:  
 Gemeinde:  
 Karte erstellt am: 17.08.2015



Geobasisdaten © Landesamt für Geoinformation und Landentwicklung Baden-Württemberg (www.lgl-bw.de), Az.: 2851.9-119  
 Die Hochwassergefahrenkarten (HWGK) stellen nach § 74 Wasserhaushaltsgesetz (WHG) die von Oberflächengewässern ausgehende Überflutungsgefahr und die Überschwemmungsgebiete nach § 65 Wassergesetz Baden-Württemberg (WG) dar. Weitere Informationen zu den HWGK unter: www.hochwasser.baden-wuerttemberg.de