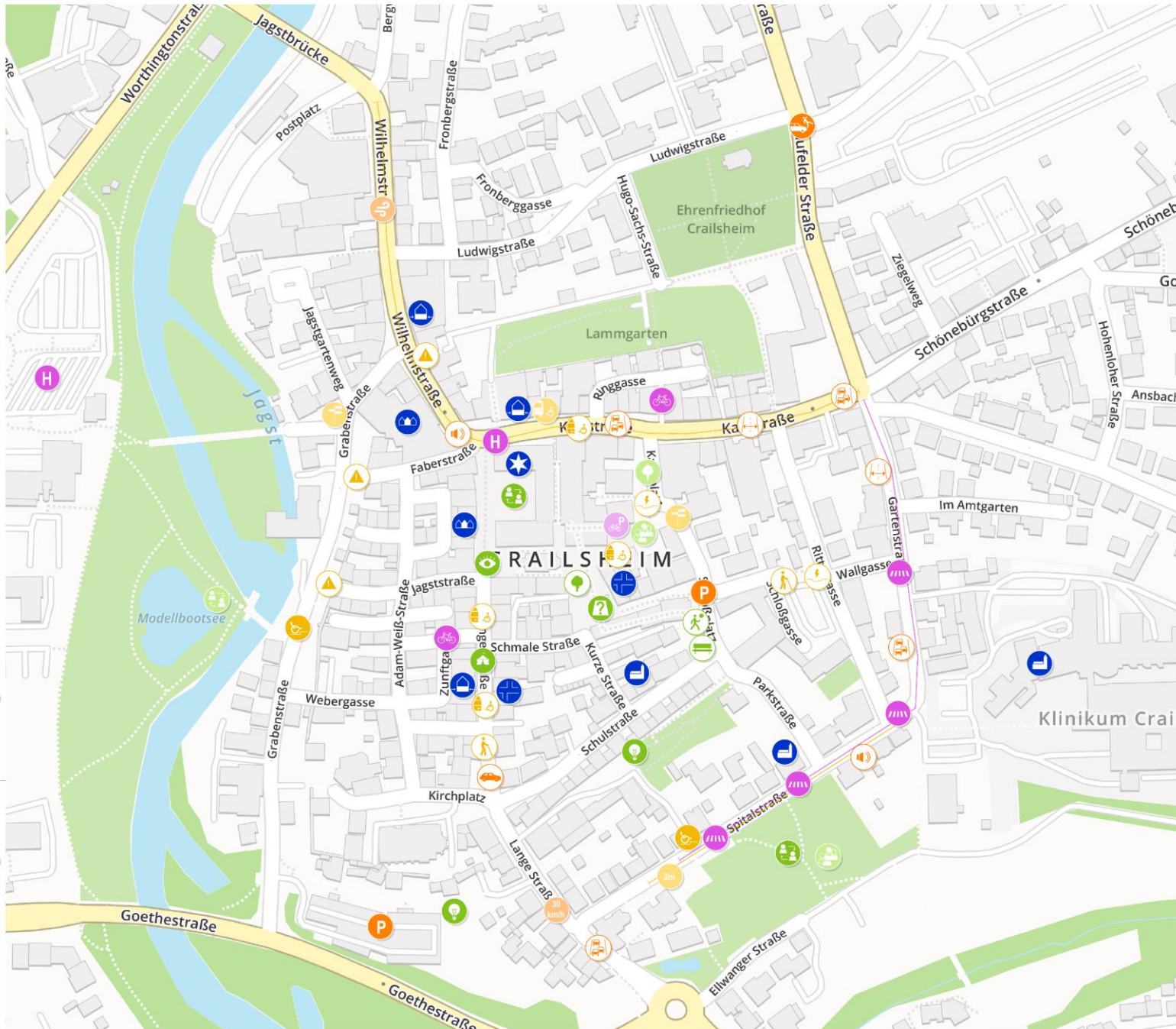


ORTSMITTEN - gemeinsam barrierefrei und lebenswert gestalten

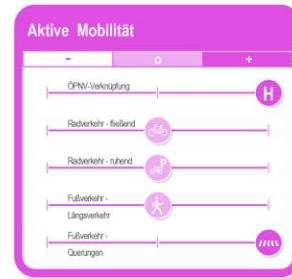
ORTSMITTEN - CHECK 2021 Crailsheim



Erster Eindruck:
Das Stadtbild ist mit zahlreichen identitätsstiftenden Gebäuden und einer guten räumlichen Versorgung positiv. Die Verkehrsbelastung, mangelnde Grünstrukturen mindern jedoch die Aufenthaltsqualität.

Fokus:
Eine Verkehrsberuhigung sowie die Entwicklung von Grünstrukturen können wesentlicher Bestandteil sein. Die Förderung der Barrierefreiheit ist ein weiterer wichtiger Aspekt

Fazit:
Der Ortskern ist bereits vital und attraktiv, mit den benannten Fördermöglichkeiten kann er jedoch weiter gestärkt werden.



Stand 15.04.2021

Maßstab (im Original) 1:1.500
Format im Original DIN A1

Kartengrundlage: © Openstreetmap-Mitwirkende 2021

ORTSMITTEN - gemeinsam barrierefrei und lebenswert gestalten

ORTSMITTEN - CHECK 2021 Crailsheim



1 Bushaltpunkt Karlstraße



1 Schweinemarkt mit Rathausurm im Hintergrund



1 Öffentlicher Bücherschrank am Schweinemarkt



1 Treppenanlage Faberstraße



1 Morgendlich starke Verkehrsbelastung, Spitalstraße



2

Radverkehrsführung Ludwigstraße



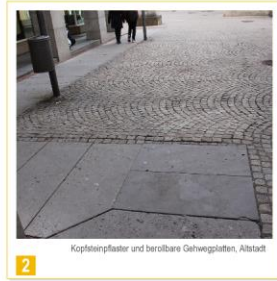
2

Anspruchende Gebäudegestaltung Wilhelmstraße



2

Boule-Bahn am Alten Friedhof



2

Kopfstreifenpflaster und berollbare Gehwegplatten, Altstadt



2

Hfz-dominierter Straßen- und Seitenraum, Schulstraße



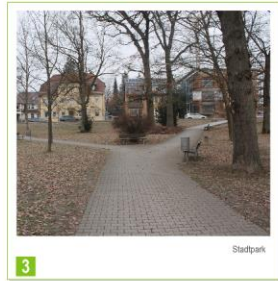
3

Radarlehrlinien zwischen Schweinemarkt und Karlsplatz



3

Markt auf der Langen Straße



3

Stadtpark



3

Barrierefreier Türöffner



3

Temporäres Durchfahrtsverbot, Lange Straße



4

Gesicherte Fußverkehrsquerung (LSA) Karlstraße



4

Arkaden und Fußgängerzone Lange Straße



4

Adolf-Weiler-Weg



4

Doppelbordsteigerung der Spitalstraße



4

Parkraumbewirtschaftung, Schulstraße

Erster Eindruck:
Das Stadtbild ist mit zahlreichen identitätsstiftenden Gebäuden und einer guten räumlichen Versorgung positiv. Die Verkehrsbelastung, mangelnde Grünstrukturen mindern jedoch die Aufenthaltsqualität.

Fokus:
Eine Verkehrsberuhigung sowie die Entwicklung von Grünstrukturen können wesentlicher Bestandteil sein. Die Förderung der Barrierefreiheit ist ein weiterer wichtiger Aspekt.

Fazit:
Der Ortskern ist bereits vital und attraktiv, mit den benannten Fördermöglichkeiten kann er jedoch weiter gestärkt werden.

Ortsbild und Nutzung

- Lage und Freizeitanwendung
- Raumbildende Gestaltung
- Identitätsstiftende Elemente
- Ercheinungsbild
- Nahversorgung
- Soziale Infrastruktur

Aufenthaltsqualität

- Nutzenwert
- Nutzungsfähigkeit
- Nutzungsbild
- Soziale Interaktionen
- Soziale Sicherheit
- Mobilität
- Spielemöglichkeiten
- Gestaltung
- Beleuchtung
- Grün und Kleinklima

Barrierefreiheit

- Gehwegbreiten
- Durchgängigkeit
- Oberflächenstruktur
- Quersungsmöglichkeiten
- Orientierung
- Orientierung - sehingeschädigte u. blinde
- Zugänglichkeit von Gebäuden
- ÖPNV-Haltstellen

Aktive Mobilität

- ÖPNV-Verknüpfung
- Radverkehr - Beförderer
- Radverkehr - ruhender
- Fußverkehr - Längsverkehr
- Fußverkehr - Querungen

Verkehrssituation

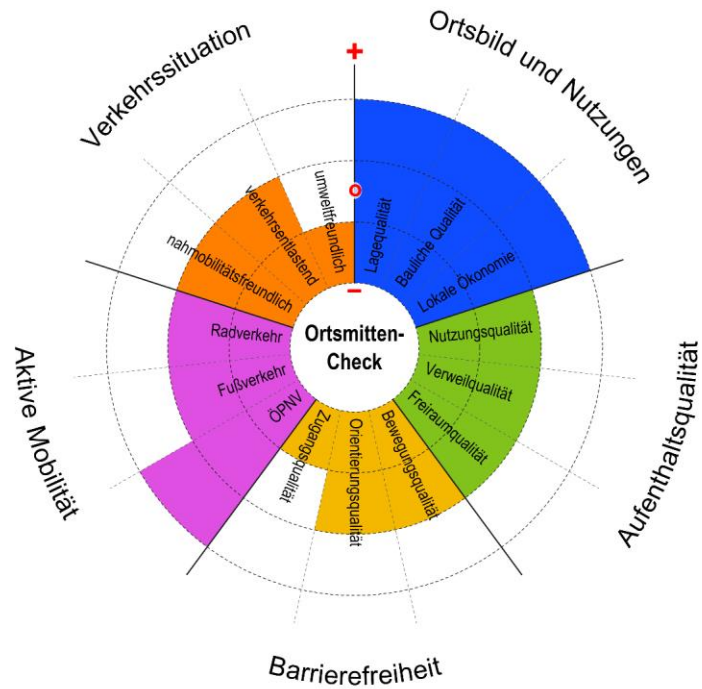
- Flächenreue
- Verkehrssicherheit
- Restriktionen - ruhender Verkehr
- Verkehrsmenge
- Geschwindigkeit
- Restriktionen - Beförderer Verkehr
- Lärmpegel
- Luftqualität

Stand 15.04.2021

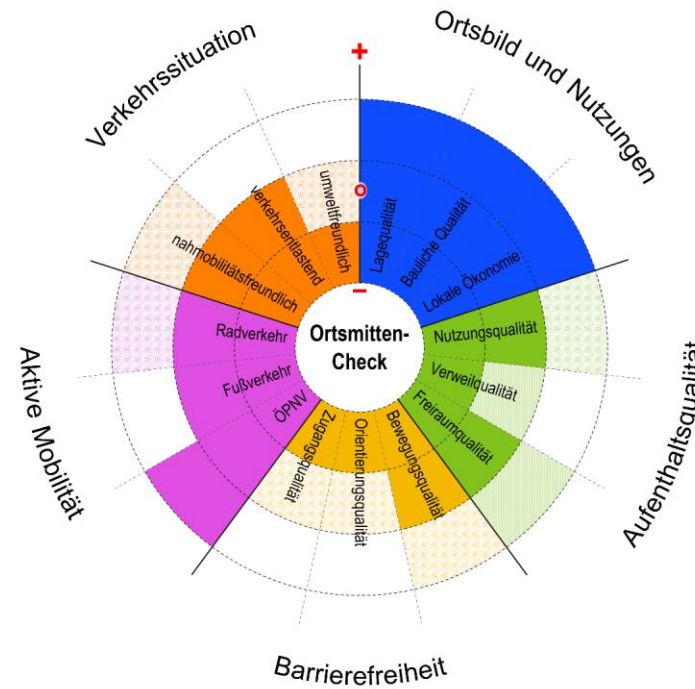
ORTSMITTEN - gemeinsam barrierefrei und lebenswert gestalten

ORTSMITTEN - CHECK 2021 Crailsheim

Bewertung Bestand



Ausrichtung und Potenzial



Stand 15.04.2021