

Flächenausbreitung bei HQ:

- HQ₁₀
- HQ₅₀
- HQ₁₀₀
- HQ_{EXTREM}

Gewässernetz der Hochwassergefahrenkarten:

- HWGK Gewässer – derzeit in Bearbeitung
- HWGK Gewässer – Verdolung
- HWGK Gewässer – nicht berechneter Gewässerschnitt
- Sonstiges Gewässer des AWGN
- Fließrichtung

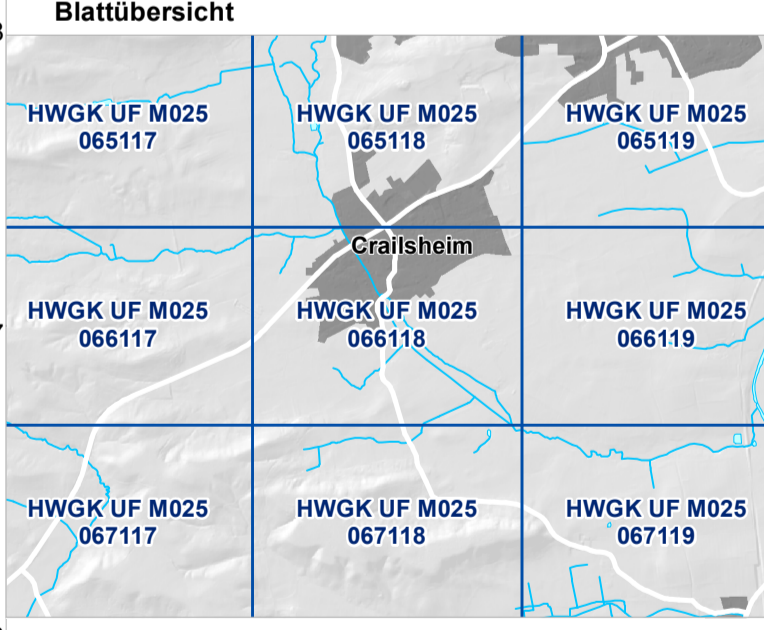
Sonstiges:

- Öffentliches Gebäude
- Haupt- und Nebengebäude
- Flurstück
- Geschützter Bereich bei HQ₁₀₀
- Anschlagnie HQ₁₀₀
- Anschlagnie HQ_{EXTREM}
- Hochwasserschutzzeile
- Mobile Hochwasserschutzzeile
- Hochwasserrückhaltebecken oder Talstope
- Brücke eingestaut bei HQ₁₀₀
- Brücke nicht eingestaut bei HQ₁₀₀
- Staatsgrenze
- Landesgrenze
- Kreisgrenze
- Gemeindegrenze
- Gemarkungsgrenze

Maßstab 1:2.500
Bei Ausdruck im Format 841 x 594 mm

Hochwassergefahrenkarte (HWGK) Baden-Württemberg, Typ 2
Detailkarte
Überflutungsflächen bei HQ₁₀, 50, 100, EXT
HWGK UF M025 066118

Gewässer: Maulach
Stadt-/Landkreis:
Gemeinde:
Karte erstellt am: 17.08.2015



Geobasisdaten © Landesamt für Geoinformation und Landentwicklung Baden-Württemberg (www.lgl-bw.de), Az.: 2851.9-1119

Die Hochwassergefahrenkarten (HWGK) stellen nach § 74 Wasserhaushaltsgesetz (WHG) die von Oberflächenwässern ausgehende Überflutungsgefahr und die Überschwemmungsgebiete nach § 65 Wassergesetz Baden-Württemberg (WG) dar. Weitere Informationen zu den HWGK unter: www.hochwasser.baden-wuerttemberg.de