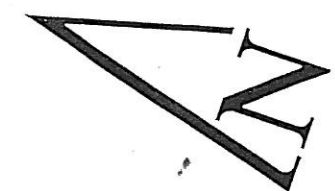
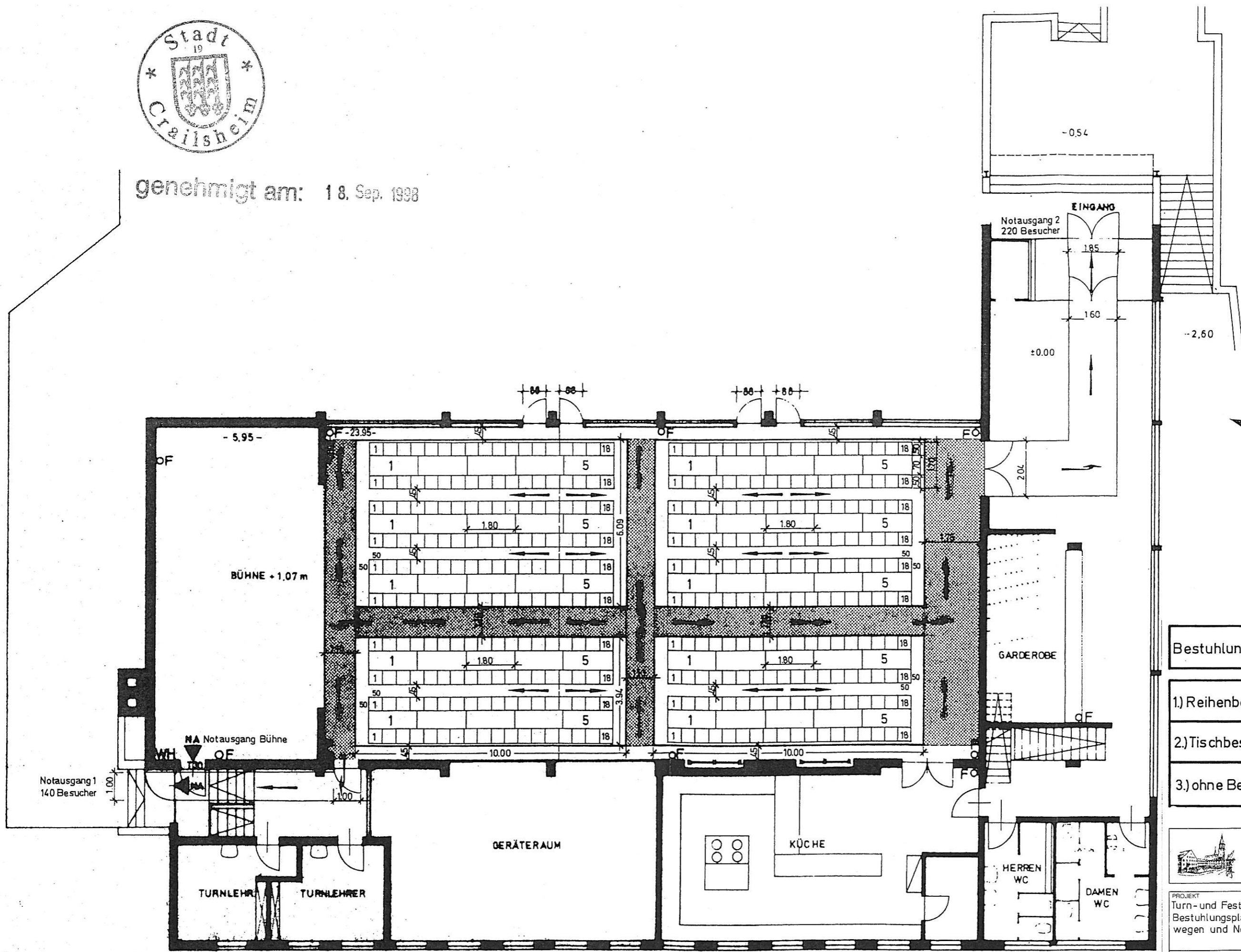


genehmigt am: 18. Sep. 1998



Bestuhlungsart	max. Bestuhlung
1.) Reihenbestuhlung	389 Besucher
2.) Tischbestuhlung	360 Besucher
3.) ohne Bestuhlung	390 Besucher

STADT CRAILSHEIM

PROJEKT: Turn- und Festhalle Rossfeld
Bestuhlungsplan mit Fluchtwegen und Notausgängen

MASSSTAB: BEARB. S. Melzer
DATUM: 19.06.98 PLAN NR.
GEANDERT

PLANUNG: Stadtplanungs- und Hochbauamt

Klein (Bürgermeister) Amtsleiter Sachbearbeiter