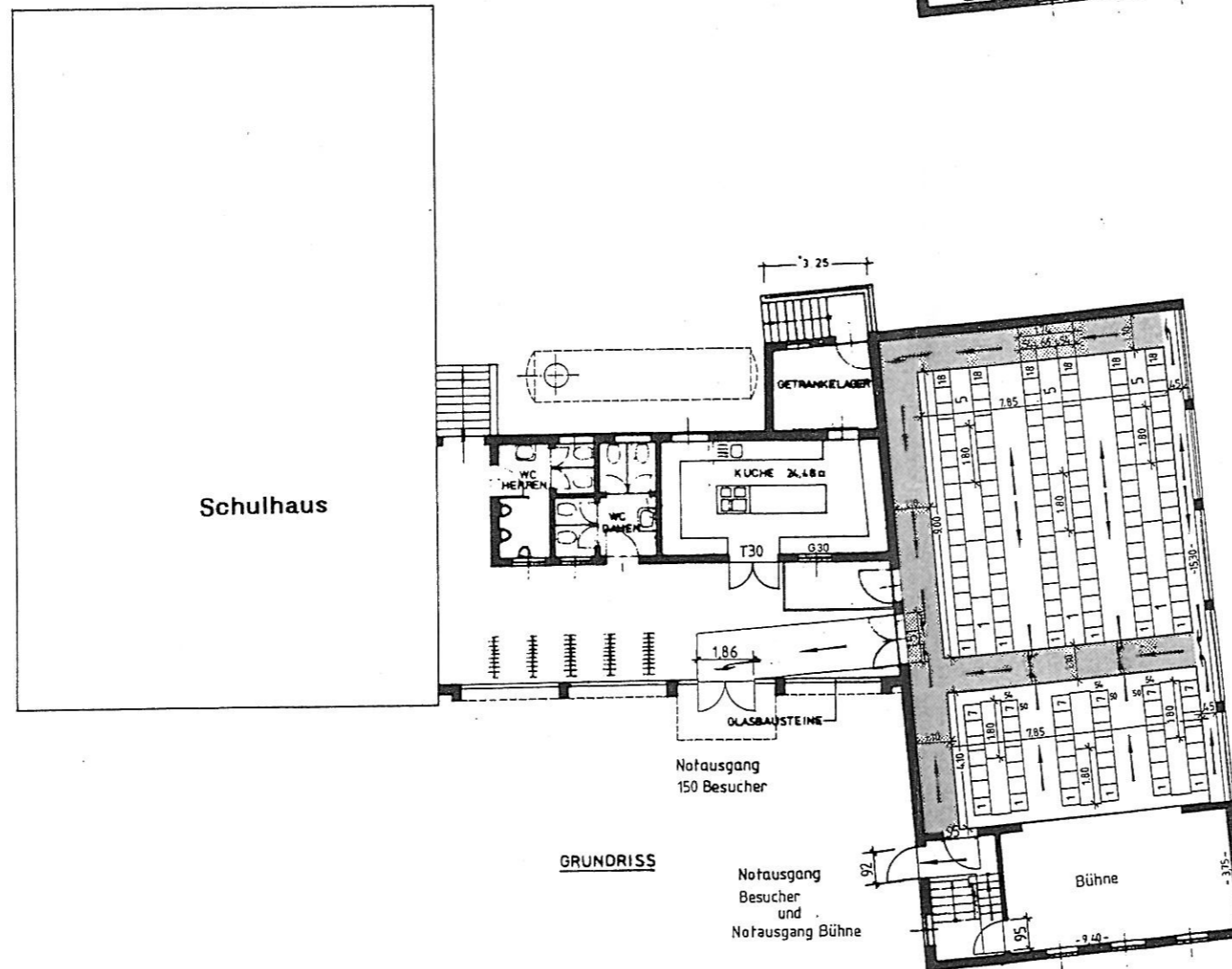


GRUNDRISS

Notausgang  
208 Besucher

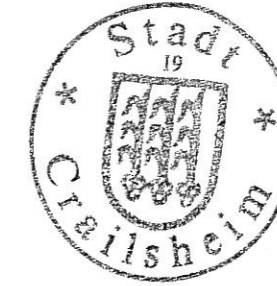
Notausgang  
32 Besucher  
und  
Notausgang Bühne



GRUNDRISS

Notausgang  
150 Besucher

Notausgang  
Besucher  
und  
Notausgang Bühne



genehmigt am: 07. Okt. 1998



Bestuhlungsart	max. Bestuhlung
1.) Reihenbestuhlung	240 Besucher
2.) Tischbestuhlung	150 Besucher
3.) ohne Bestuhlung	246 Besucher



PROJEKT Turn- und Festhalle in Triensbach Bestuhlungsplan mit Flucht- wegen und Notausgängen	MASSSTAB BEARB. S. Melzer
DATUM 27.08.98	PLAN NR. 1 und 2
GEÄNDERT	

PLANUNG: Stadtplanungs- und Hochbauamt

Klug (Bürgermeister)    Amtleiter    Sachbearbeiter