

**Flächenausbreitung bei HQ:**

- HQ<sub>10</sub>
- HQ<sub>50</sub>
- HQ<sub>100</sub>
- HQ<sub>EXTREM</sub>

**Gewässernetz der Hochwassergefahrenkarten:**

- HWGK Gewässer – derzeit in Bearbeitung
- HWGK Gewässer – Verdolung
- HWGK Gewässer – nicht berechneter Gewässerschnitt
- Sonstiges Gewässer des AWGN
- Fließrichtung

**Sonstiges:**

- Offentliches Gebäude
- Haupt- und Nebengebäude
- Flurstück
- Geschätzter Bereich bei HQ<sub>100</sub>
- Anschlaglinie HQ<sub>100</sub>
- Anschlaglinie HQ<sub>EXTREM</sub>
- Hochwasserschutzanlage
- Mobile Hochwasserschutzanlage
- Hochwasserrückhaltebecken oder Talstülp
- Brücke eingestaut bei HQ<sub>100</sub>
- Brücke nicht eingestaut bei HQ<sub>100</sub>
- Staatsgrenze
- Landesgrenze
- Kreisgrenze
- Gemeindegrenze
- Gemarkungsgrenze

Maßstab 1:2.500  
Bei Ausdruck im Format 841 x 594 mm

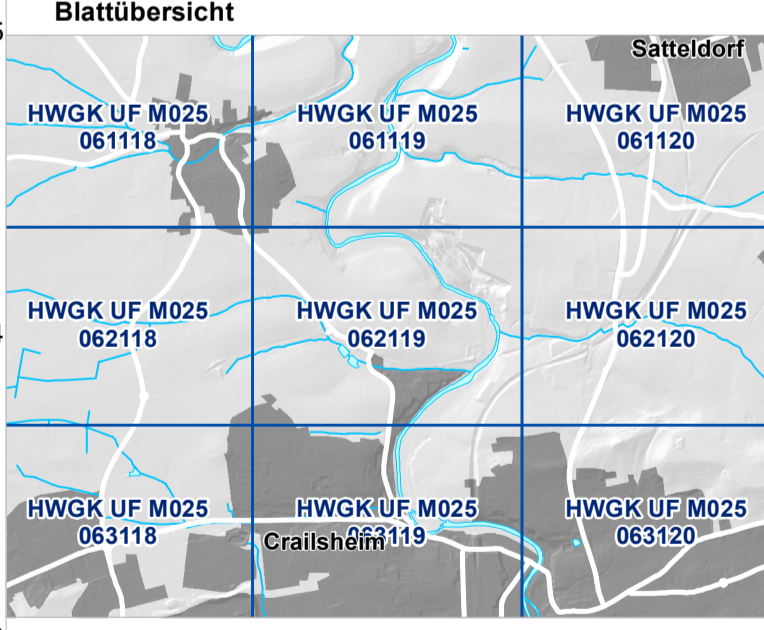
**Hochwassergefahrenkarte (HWGK) Baden-Württemberg, Typ 2**  
**Detailkarte**  
**Überflutungsflächen bei HQ<sub>10</sub>, 50, 100, EXT**  
**HWGK UF M025 062119**

Gewässer: Jagst

Stadt-/Landkreis:

Gemeinde:

Karte erstellt am: 01.04.2015



Geobasisdaten © Landesamt für Geoinformation und Landentwicklung Baden-Württemberg (www.lgl-bw.de), Az.: 2851.9-119

Die Hochwassergefahrenkarten (HWGK) stellen nach § 74 Wasserhaushaltsgesetz (WHG) die von oberflächengewässern ausgehende Überflutungsgefahr und die Überschwemmungsgebiete nach § 65 Wassergesetz Baden-Württemberg (WG) dar. Weitere Informationen zu den HWGK unter: [www.hochwasser.baden-wuerttemberg.de](http://www.hochwasser.baden-wuerttemberg.de)